

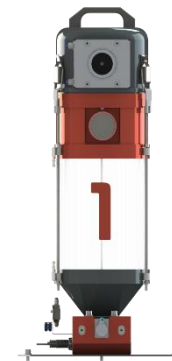
Τεχνικές προδιαγραφές & Πλεονεκτήματα χρήσης του Ζυγιστικού DOSOMAC CWD

- Ύψος **Dosomac** Από τραπέζι στήριξης **2.05m**.

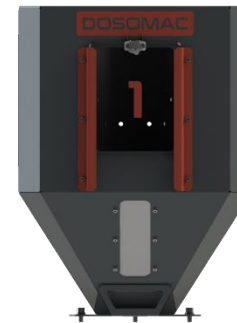
DOSOMAC
Dosing by Software Perfection



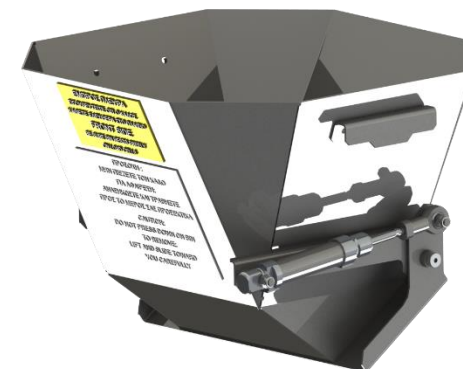
- Χωρητικότητα Receivers **8Lt.**



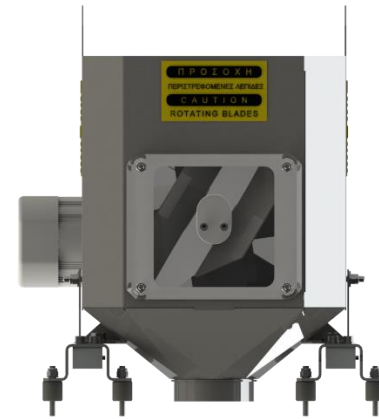
- Χωρητικότητα Hopper **32Lt.**



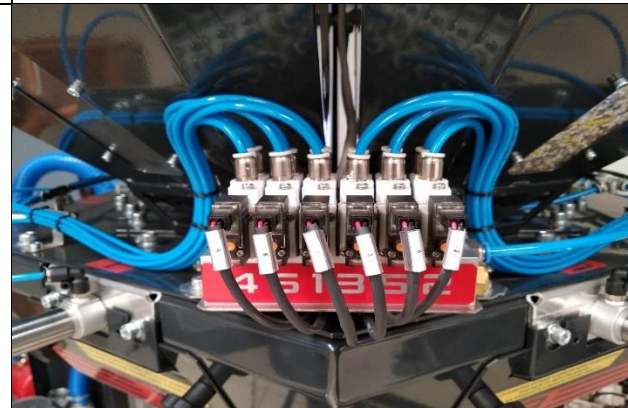
- Bach Bin **3Lt.**



- Mixing Bin 10Lt.



- Κύκλωμα Αέρα 4-5 bar.



- Σκούπα Vacuum **2.2kw/3kw/5.5Kw.**



- Παραγωγή έως **500Kg / Hr**

- Δοσολογία και ανάμειξη, με ζύγιση ανά γραμμάριο όλων των υλικών, με απόλυτη ακρίβεια και συνεχή ανάμειξη.

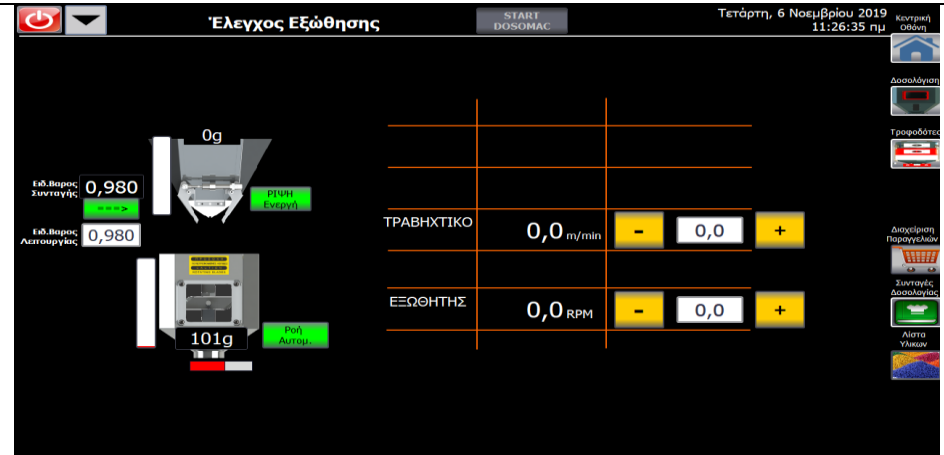
- Εξοικονόμηση τουλάχιστον **20%** σε master batch και πρόσθετα.

- Ανάμειξη με ακρίβεια **0,1%** όλων των υλικών.

- Ζύγιση ανά γραμμάριο του υλικού κατά την τροφοδοσία του extruder και αυτόματος έλεγχος παραγωγής.

- **Extrusion Control** Αυτόματη ρύθμιση και λειτουργία των Extruder.

Ο χειριστής ορίζει το επιθυμητό πάχος του φιλμ και τα κιλά ανά ώρα. Το DOSOMAC CWD κάνει τα υπόλοιπα αυτόματα. Ελέγχει τις στροφές του κοχλία άρα τη ποσότητα του υλικού. Καθώς και τη ροπή στέψης του τραβηχτικού άρα το πάχος.



- Το σύστημα ελέγχει το βάρος και το πάχος του παραγόμενου προϊόντος με ακρίβεια **0,5%**.

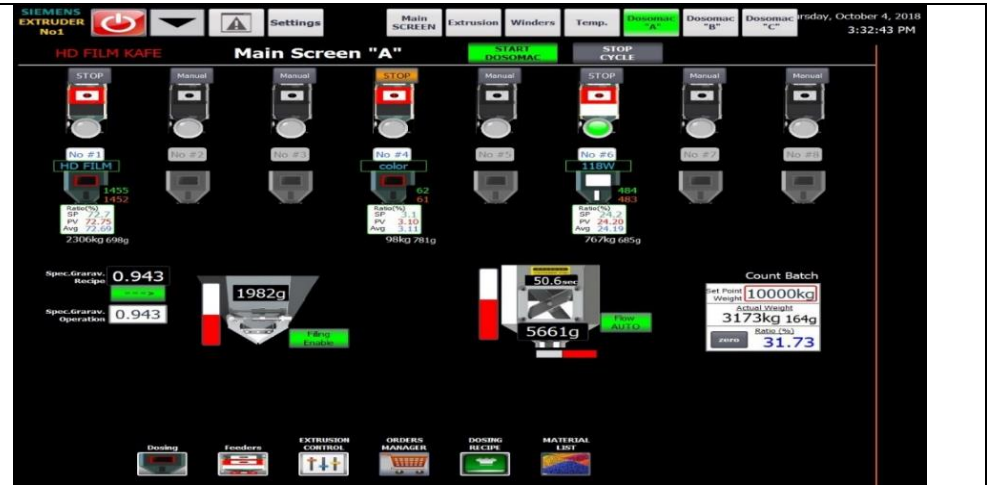
- **50%** μείωση του χρόνου εκκίνησης και εναλλαγών των συνθηκών παραγωγής.

- Ελαχιστοποίηση της φύρας και σπατάλης πρώτων υλών καθώς και εξάλειψη προβλημάτων παραγωγής.

- Εξασφαλίζεται εύκολη πρόσβαση σε όλα τα μηχανικά μέρη του **DOSOMAC** CWD για καθαρισμό και συντήρηση.



- Εύκολο στη χρήση, χάρη στο απλοποιημένο interface.

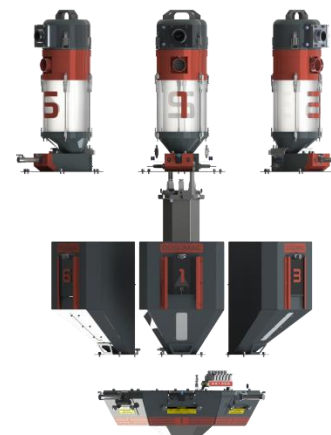


- Πλήρως σπονδυλωτός σχεδιασμός για εύκολη μετατροπή από **2 σε 8 υλικά**.

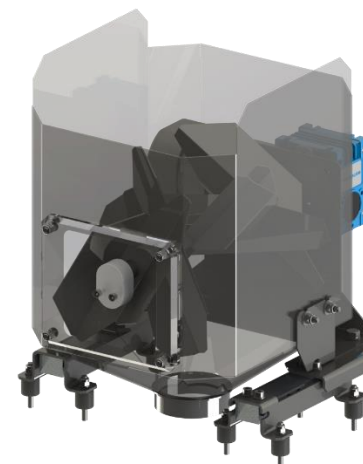


- Μειωμένο κόστος εγκατάστασης με ολοκληρωμένη εργοστασιακή καλωδίωση.

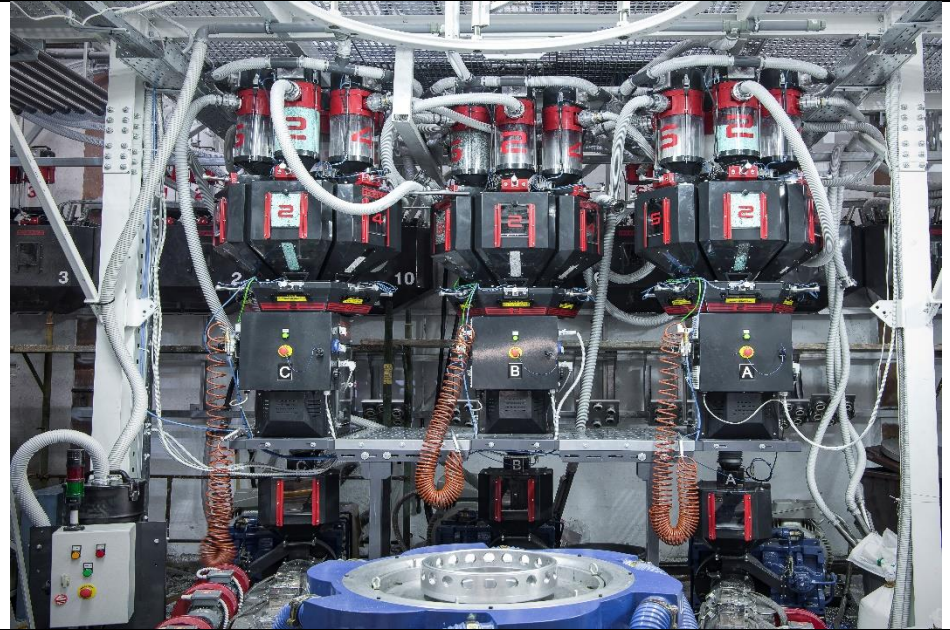
- Πλήρως αυτοματοποιημένο σύστημα φόρτωσης υλικών στα δοχεία τροφοδοσίας με χρήση τριφασικής αντλίας κενού.



- Ενσωματωμένος κάδος ανάμειξης με ειδικά σχεδιασμένο αναδευτήρα για βέλτιστη ομογενοποίηση του μείγματος.



- Τραπέζι στήριξης **Dosomac** για τη μείωση των κραδασμών (Περισσότερη ακρίβεια) καθώς και την εύκολη πρόσβαση του χειριστή για τη συντήρηση.



- Buffer **36,3 Lt** σύνδεσης μεταξύ εισαγωγής κανονιού και **Dosomac** με έξοδο υλικού στο πλάι.

